



OUTNØRD  
TRAVEL

# Ski safari experience

La nieve polvo de Hokkaido  
Fechas: 08-17 Enero 2026  
16-25 Enero 2026

JAPON

# Un esquí safari, en búsqueda de la mejor nieve del mundo...

Todos los años, la isla de Hokkaidō goza de una capa de nieve excepcional y una nieve extraordinariamente ligera, descrita por algunos como «la mejor nieve polvo del mundo». También es una isla volcánica, por lo que esquiaremos en un volcán activo rodeado de fumarolas.

Para aprovechar al máximo nuestras oportunidades de esquiar, alternaremos el esquí en las estaciones con las salidas a la montaña.

Muchas de estas salidas se verán facilitadas por los remontes, que permitirán acceder rápidamente a los mejores terrenos fuera de pista.

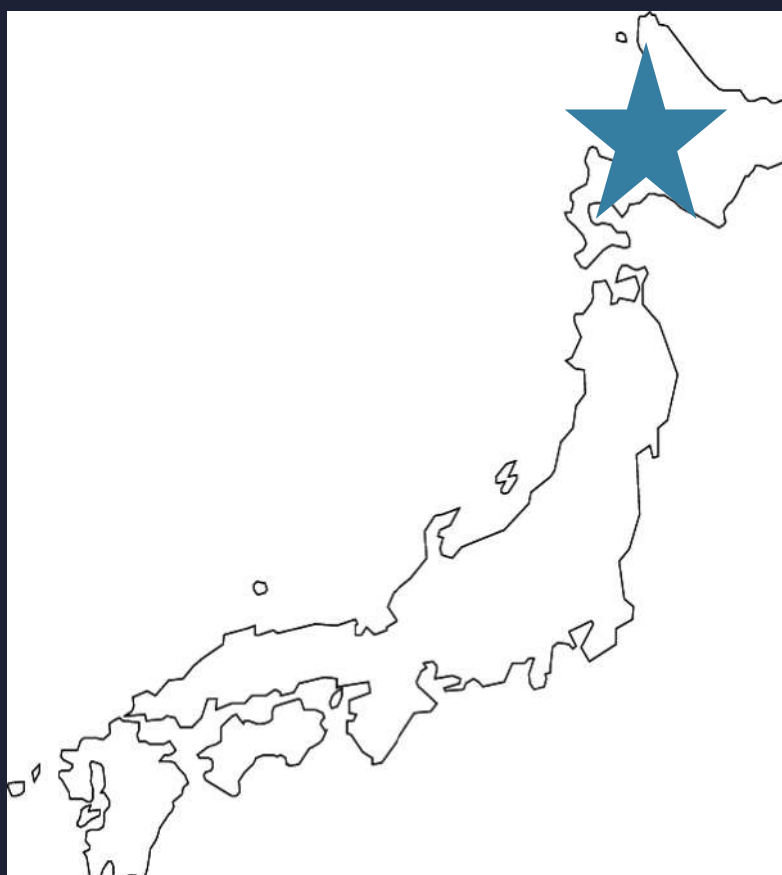
Necesitarás esquís anchos (mínimo 90 mm, idealmente más de 105 mm) con fijaciones de travesía.



# La Isla de Hokkaido

La isla de Hokkaido, la más septentrional de Japón, es un paraíso natural. Disfrutarás sin límites de cada uno de sus paisajes, montañas, lagos y mares.

Con una capa de nieve inigualable y una de las mejores del mundo, esta región de Japón se ha convertido en un lugar ineludible para el esquí freeride.



# NUESTRA FILOSOFIA



Nuestros viajes son planificados, desarrollados y supervisados por un equipo de entusiastas. Damos especial importancia al aspecto humano y al detalle en cada proyecto que emprendemos.

Nuestros viajes llevan nuestra firma: en una zona meticulosamente estudiada, ofrecemos itinerarios a medida, así como cocina y alojamientos de gran calidad.

## NUESTROS FUERTES

JAPON



Un entorno único en busca de la famosa nieve polvo de Hokkaidō

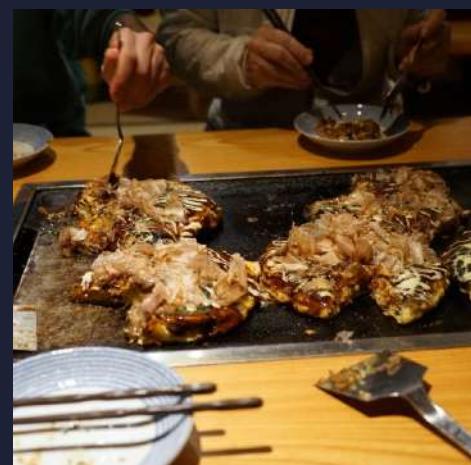


Alojamientos que combinan calidad, autenticidad y comodidad.



Descubre las especialidades de la cocina local.

PASION  
AUTÉNTICO  
AVENTURA



# Por que?

## Por que un Safari?

Descubrir a fondo la isla de Hokkaido y sus distintos enclaves, y garantizar la máxima flexibilidad para encontrar la mejor nieve entre el norte y el sur de la isla.

## Por que utilizar material de esquí de montaña ?

Si no ha nevado en 2/3 días, es mejor alejarse de los sitios más populares. Utilizaremos material de esquí de travesía para encontrar mejores condiciones en zonas vírgenes. Dependiendo de su condición física, estas salidas pueden suponer entre 300 y 800 m de ascenso...

## Que material utilizar ?

Somos esquiadores ante todo, y preferimos ir hacia abajo. Por lo tanto, recomendamos esquís con un patín de 90-105 mm, equipados con fijaciones de travesía de baja tecnología (un conjunto ligero y de alto rendimiento) y botas con plantillas Freerando. Por supuesto, el equipo de seguridad habitual es obligatorio: transceptor de avalanchas, pala y sonda (mochila ABS opcional).

**BRUTAL  
NATURAL  
SALVAJE**



# EL

# Día a día

# PROGRAMA

Nuestros viajes se basan en 7 días de esquí freeride, de travesía y fuera de pista. En busca de la famosa nieve polvo de Hokkaidō, nuestra baza será nuestra capacidad de adaptación. El alojamiento se reservará unos días antes de nuestra salida para garantizarte las mejores condiciones de nieve.

Dos lugares principales:  
NISEKO - Situada en el sur de la isla, es la estación de esquí más grande de Hokkaidō y ofrece un desnivel de 1.000 metros. Otros lugares importantes como Rusutsu y el monte Yotei se encuentran a una hora de viaje.

FURANO - Situada en el norte de la isla, es un lugar estratégico desde el que explorar varios lugares, como Furanodake, Tokashidake y Asahidake.



## DIA 1 y 2 : Bienvenida

- . Vuelo a Tokio, luego vuelo interno a la isla de Hokkaido, llegada a Sapporo.
- . Traslado y alojamiento en Asahidake



## DIA 3 a 9 : 7 días de esquí

## Día 3

- . Esquí en la estación de Asahidake. Calentamiento e instrucciones de seguridad.
- Opción de llegar a las fumarolas o incluso a la cima del volcán desde lo alto de la telecabina.
- . Noche en Asahidake.

## Día 4:

- . Esquí de travesía en el monte Furano y su bosque.
- . Alojamiento en Kamifurano.

## Día 5

- . Esquí en la estación de Furano.
- . Noche en Kamifurano.



## Día 6

- . Esquí en la estación de Kiroro.
- . Alojamiento en Niseko.

## Día 7

- . Esquí de travesía en el sector de Shiribetsu, o en la estación de Rusutsu.
- . Alojamiento en Niseko.

## Día 8

- Esquí en Niseko, la mayor estación de esquí de Hokkaido, o rando en el sector Shakunagedake. Noche en Niseko,

## Día 9

- . Subir al monte Yotei, uno de los volcanes más bellos de Japón; una ascensión larga pero grandiosa.
- . Traslado y noche Hotel Chitose. Cerca aeropuerto.

## DIA 10 :

- .Salida del aeropuerto de Nueva Chitose, llegada a Europa por la tarde.

## EN RESUMEN



## DURACIÓN

8 noches / 7 días de esquí



## ALTITUD

de 0 a 1 898 metros



## GRUPO

Max 6 personas/ 1 guía



## DESNIVEL MEDIO

entre 300 y 1 000 metros



## TOPOGRAFIA

Terreno variado que nos permite adaptarnos a las exigencias de cada uno.



# Alojamiento

## Confort, Autenticidad

Preferimos alojarnos en hoteles con carisma japoneses 3/4 estrellas, la mayoría de los cuales disponen de onsen (baño termal japonés), que siempre es una forma bienvenida de relajarse tras un largo día en las pistas.

En Europa conocemos sobre todo el sushi, pero la cocina japonesa es mucho más amplia: okonomiyaki, ramen...

Habitaciones amplias estilo Japones con calidad Europea. Dobles/ Triples en algunos casos.



## EN RESUMEN



- Baños termales
- Alojamiento típicos
- Confort japones





# La gastronomía

## Descubrir, Calidad

La cocina japonesa de Hokkaido es famosa por sus ingredientes frescos y sus especialidades únicas.

Situada en el norte de Japón, Hokkaido goza de un clima fresco, lo que la convierte en una región ideal para la producción de marisco, productos lácteos y verduras de calidad.



### PUNTOS FUERTES



- Descubrir la cocina japonesa.
- Cenas en restaurantes típicos y con productos locales.



# Precios

A partir de 3.850 € por persona en base a un grupo de 6 personas.



## INCLUIDO:

- Recogida en el punto de encuentro.
- Alojamiento y Media pensión durante su estancia hoteles 3/4 estrellas.
- Todos los traslados in situ.
- Supervisión por 1 guía dde montaña o titulación equivalente.
- Forfait de 4 días.

## NO INCLUIDO:

- Vuelo internacional Europa-Tokio / Chitose y regreso.
- Gastos personales (bebidas, baños calientes).
- Almuerzos mediodía o picnic,
- Seguro de rescate en montaña y repatriación.
- Seguro de anulación y repatriación.
- Alquiler de material específico, esquís anchos, esquí de travesía.



**3.850 € por persona** (en base a 6 pers. con 1 guía)

**4.150 € por persona** (en base a 5 pers. con 1 guía)

**4.550 € por persona** (en base a 4 pers. con 1 guía o Grupo de 8 pax con 2 guías)



# OUTNØRD TRAVEL

[info@outnordtravel.com](mailto:info@outnordtravel.com)

Tél : +376670751

[www.outnordtravel.com](http://www.outnordtravel.com)



Síguenos en las redes  
sociales!

Instagram - Facebook : @outnordtravel